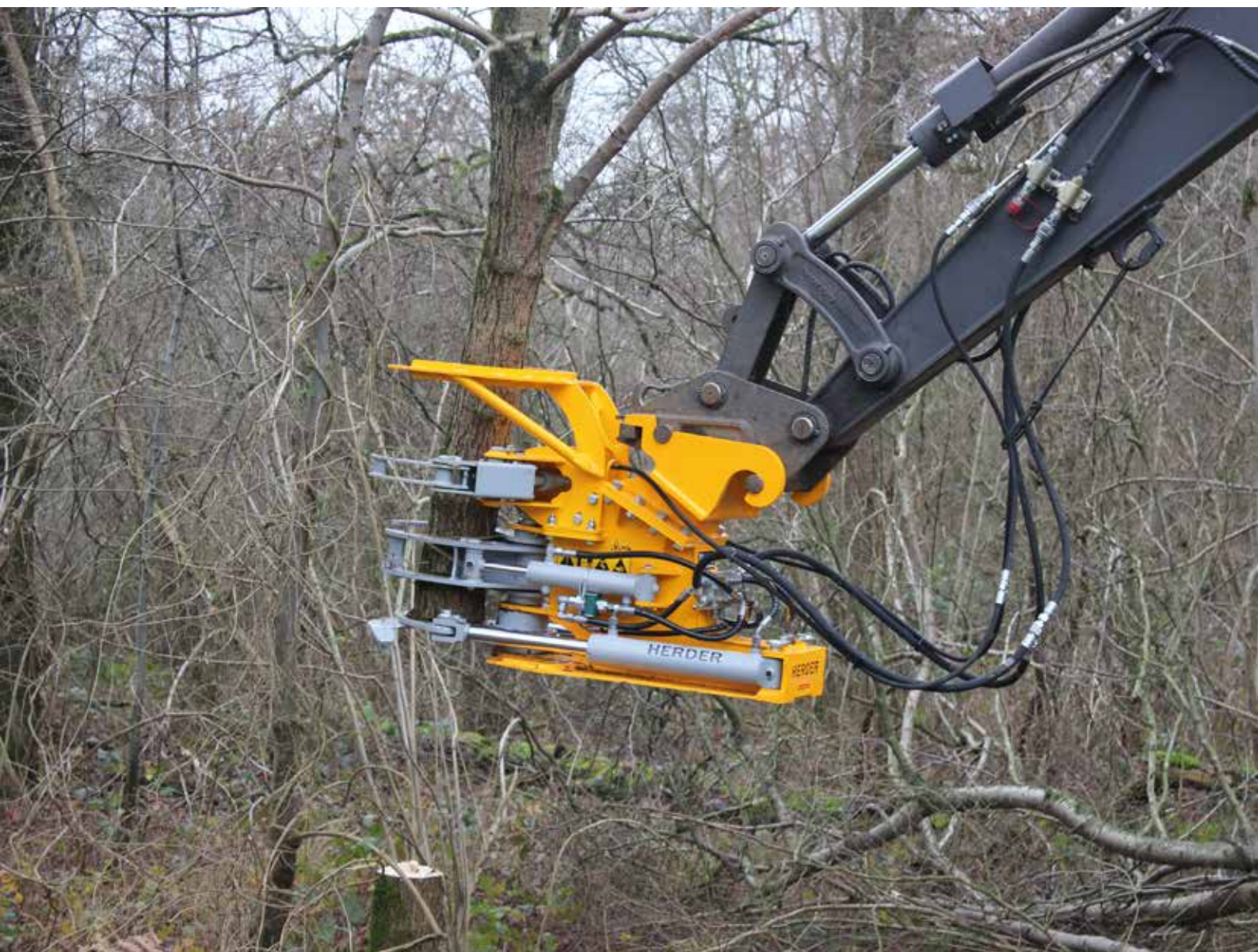


# Univerzális döntőfej



**HERDER**  
F E R M E X

**HERDER DÖNTŐFEJ**



A Herder döntőfejek nehéz feltételek között is bevethetőek, ha cserjék, ágak és akár fák vágásáról, döntéséről van szó. Két erős markoló kar garantálja a kivágandó fa erős rögzítését és megtartását. Így lehetséges a kivágásra kerülő faanyag ellenőrzött elhelyezése, letétele. A Herder döntőfejek két változatban szállíthatóak: KS650 és KS860.

## Hosszú élettartam és szép vágási kép

A kiváló minőségű beépített anyagok, a markoló karok erős csapágya és kése garantálja a hosszú élettartamot. A kések formája, a munkahenger választás adják a tökéletes, százkamentes vágási képet. A kések és a munkahenger rögzítésének köszönhetően a munka hatásos és gyors. A döntőfej gyárilag fogókosárral kialakított, mely a vágási anyag ellenőrzését teszi lehetővé.

## Döntőfejek különböző kotrógépekhez



*KS650 nyolcadolt CW10 csatlakozóval és gyűjtőmarkolóva*

A Herdernek két modellje van a programban: KS650 és KS860. A KS650 olyan kotrógépekhez illik, melyeknek az öntömege 8-18 tonna. Mindkét modellt nagy rönkátmérők vágásához tervezték. A KS650 könnyedén dönt rönköket 20 cm rönkátmérőig, a KS860 pedig 30 cm rönkátmérőig. Keményfánál ez valamennyivel kevesebb. A KS860 egy gyorsmenet kapcsolóval rendelkezik, ezzel egy magasabb munkavégzési sebességet hoz létre a nagy munkahenger ellenére. A gyorsmenet kapcsoló gondoskodik arról, hogy a kés és a markoló karok gyorsabban záródjanak, amint ellenállásba ütköznek.

## Billenő-funkció



*KS860 billenő funkcióval*

Ha a döntőfejet gyakran gallyazásra is használnák, ez a funkció hasznos. A billenő mechanizmust helyezük a döntőfej és a kotró felfogatás közé, a billentés 100 °-ban elfordulhat, ebből 50 ° balra és 50 ° jobbra. A billenő funkció a kotrógép kanálmozgató hidraulikájára van kötve.



# Gyűjtő markoló



*A gyűjtő markoló 1 lépése*

A döntőfej opcionálisan egy gyűjtő markolóval szerelhető fel. Ez valamennyi modellnél alkalmazható. A gyűjtő markoló arról gondoskodik, hogy több ág darabról-darabra elvágható és összegyűjthető legyen, mielőtt azokat elfektetné. A gyűjtő markoló ezzel lecsökkenti a kotrógép lengőmozgás mennyiségét, amelytől az ágak egyszeri vágásánál vagy kisebb fák vágásánál sok időt nyerhetünk.



*A gyűjtő markoló 2 lépése*

A vágásnál a két „súlyos” markoló kar felel azért, hogy az ág erősen megszoruljon. Ha a következő ág vágásra kerülhet, akkor markoló karoknak ki kell nyílniuk. Azzal, hogy a levágott anyag ne essen ki, a gyűjtő markolónak csukott állapotban kell lennie. Így kerül az elvágott anyag rögzítésre, hogy a markoló karok a következő ág vágásakor nyithatóvá váljanak.



*A gyűjtő markoló 3 lépése*

A fent leírt lépések addig ismételhetők, amíg a markoló megtelik. Azután az összegyűjtött anyagot le kell fektetni.



# Technikai adatok

	KS650	KS860
Kotrógép	3-8 tonna	8-18 tonna

MÉRETEK	KS650	KS860
Hosszúság	131 cm	170 cm
Nyitott kés szélessége	79 cm	108 cm
Nyitási szélesség	48 cm	68 cm
Magasság	52 cm	126 cm
Súly	258 kg	528 kg

SZÜKSÉGES HIDRAULIKA	KS650	KS860
Meghajtás	Hidraulikus dupla meghajtó funkció	Hidraulikus dupla meghajtó funkció
Szükséges hidraulika	60-80L/perc max. 300bar-nál	80-100L/perc max.300bar-nál
Gyűjtő markoló	Extra dupla meghajtó funkció szükséges (súly 38 kg)	Extra dupla meghajtó funkció szükséges (súly 70 kg)
Billenő funkció*	Extra dupla meghajtó funkció szükséges (súly 135 kg)	Extra dupla meghajtó funkció szükséges (súly 205 kg)

\* A billenő mechanizmust helyezzük a döntő fej és a kotró felfogatás közé.

VÁGÁSI KAPACITÁS	KS650	KS860
Maximális rönkátmérő	160-200 mm**	230-300 mm**

\*\* Fa fajta szerint.

OPCIONÁLIS	KS650	KS860
Alaprész (B)	Igen	Igen
Herder SS	Igen	Nem
CW10	Igen	Nem
CW20-40	Nem	Igen
Lehnhoff SW03	Igen	Nem
Lehnhoff SW08	Igen	Igen
Lehnhoff SW10	Nem	Igen

CSAPSZEG CSATLAKOZÓ	KS650	KS860
Atlas T620	Nem	Igen
Liebherr SW33	Nem	Igen

**HERDER**  
F E R M E X



## JG-MAX Bt

6500 Baja, Grassalkovich u. 3.

Magyarország

T. +36/70-537-5387

F. +36/79 427-348

E. info@jgmax.hu

I. www.jgmax.hu

**Optimális eredmények a Herder-rel**



Herder Döntő fej - HUN-01

[www.herder.nl](http://www.herder.nl)